

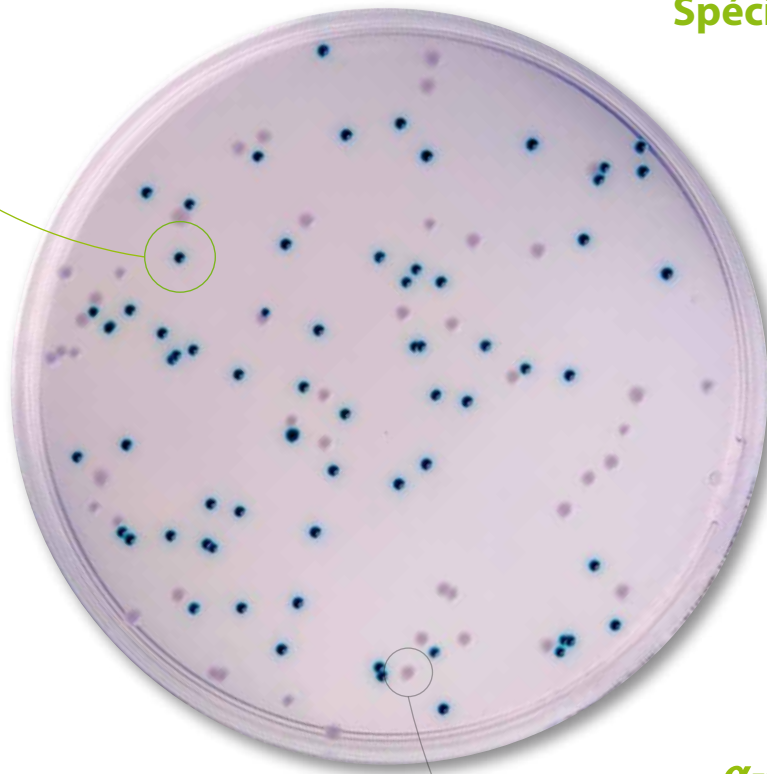


Compass®
Enterobacter sakazakii Agar

Recherche des **Enterobacter sakazakii**
dans les poudres de lait infantile
Detection of **Enterobacter sakazakii** in milk infant formulas

Enterobacter sakazakii
 α -glucosidase (+)

Spécificité
Specificity



Lecture facile
Easy reading

α -glucosidase

Autres bactéries
Other bacteria
 α -glucosidase (-)

Recherche des *Enterobacter sakazakii* / Detection of *Enterobacter sakazakii*

ISO TS 22964

Lait et Produits Laitiers
Milk and Milk products



Prise d'essai et
pré-enrichissement non-sélectif
Sample preparation and
non-selective pre-enrichment

1

EPT / BPW



BAM (US FDA)

Lait et Produits Laitiers
Milk and Milk products



Prise d'essai et
enrichissement sélectif
Sample preparation and
selective enrichment

Bouillon EE
EE broth



Enrichissement sélectif
Selective enrichment

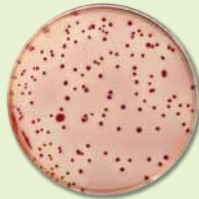
2

m LST-v



Isolement sélectif
Selective isolation

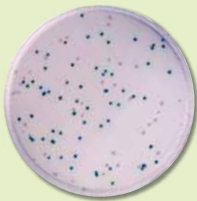
VRBG



Isolement sélectif
Selective isolation

Compass®

Enterobacter sakazakii Agar



3

Purification - orientation

TSA



Colonies pigmentées en jaune
Yellow-pigmented colonies

Confirmation
TSA



Colonies pigmentées en jaune
Yellow-pigmented colonies

4

Confirmations biochimiques
Biochemical confirmations



Milieu pré-coulé / Pre-poured medium :

20 boîtes / plates Ø 90 mm Ref / Code : BM12008

Milieu déshydraté / Dehydrated medium :

Flacons / vials 500 g Ref / Code : BK188HA